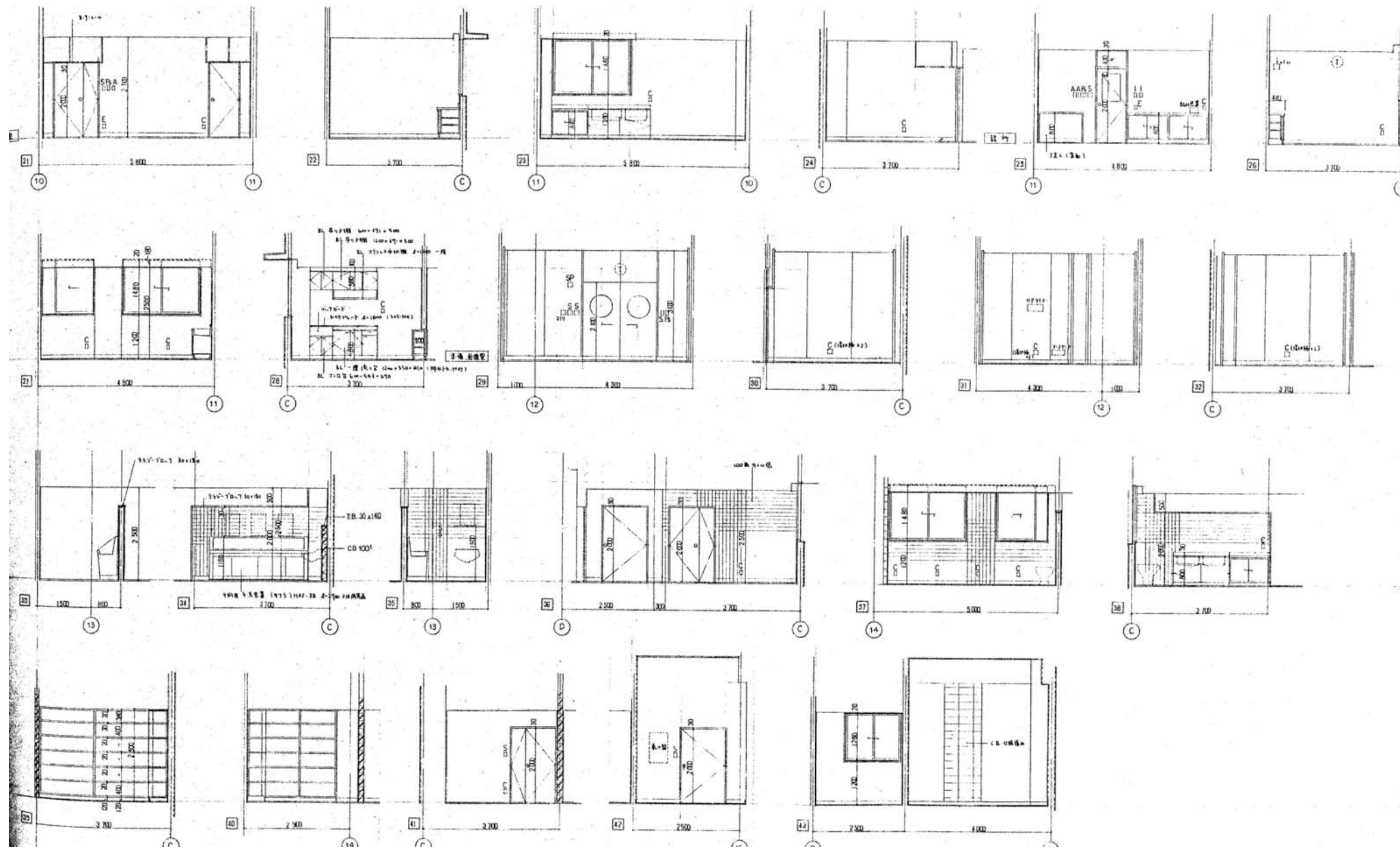



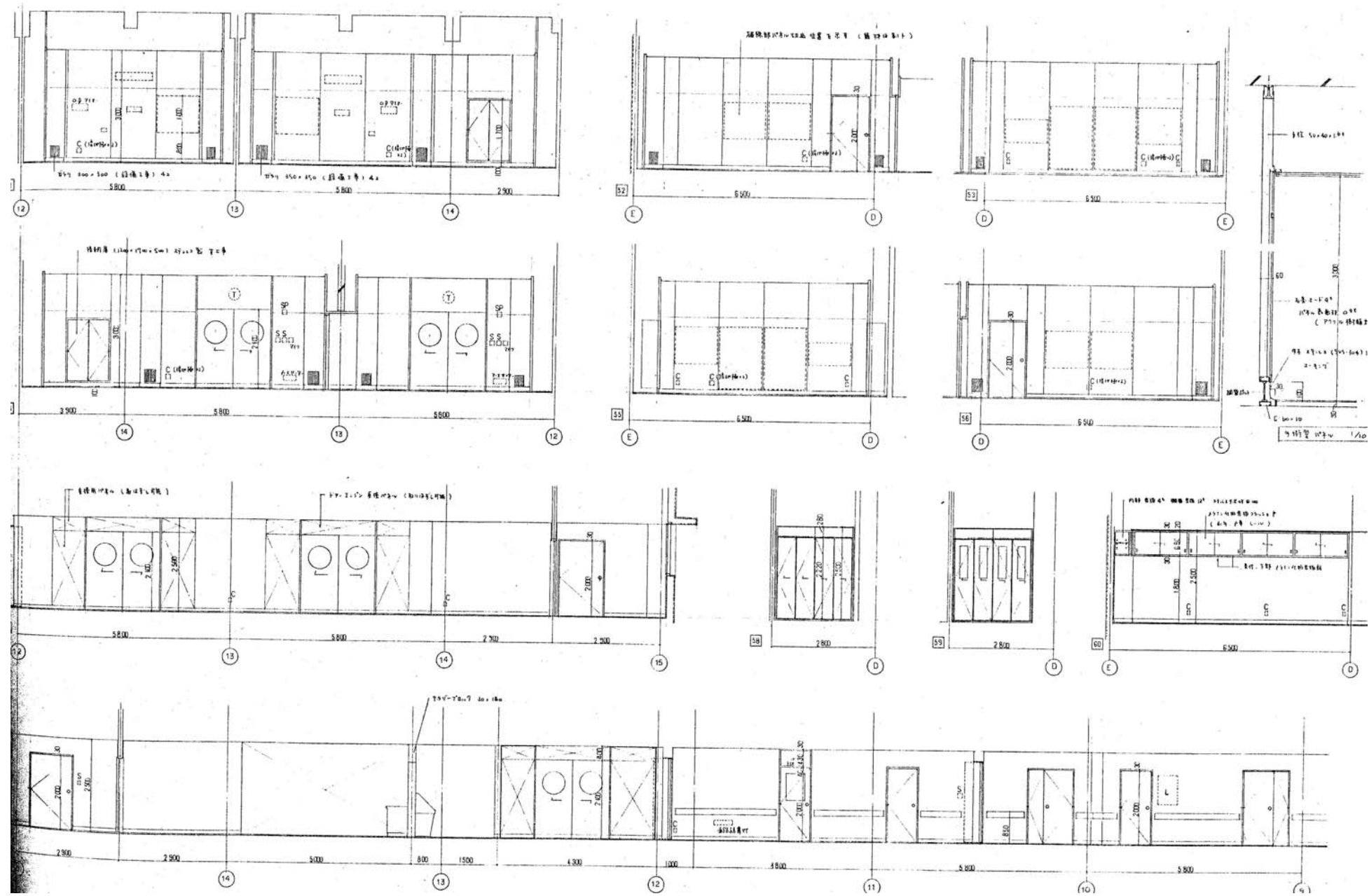
2階東側展開図 1 1/100

徳島県病院局経営改革課		●工事名 R2病経 旧徳島県立海部病院 牟・中村 内部解体工事 ●図面名 2階東側展開図 1	●図面番号 A-20 ●縮尺 71%縮尺 (A3) 1/100	株式会社 宮建築設計 MIYAMA 会社 管理建築士 1級90947号 宮本 博 1級建築士事務所 徳島県知事登録第61057号 徳島市福島一丁目5番6号 TEL (088) 625-5505 (代)
-------------	--	---	------------------------------------	--




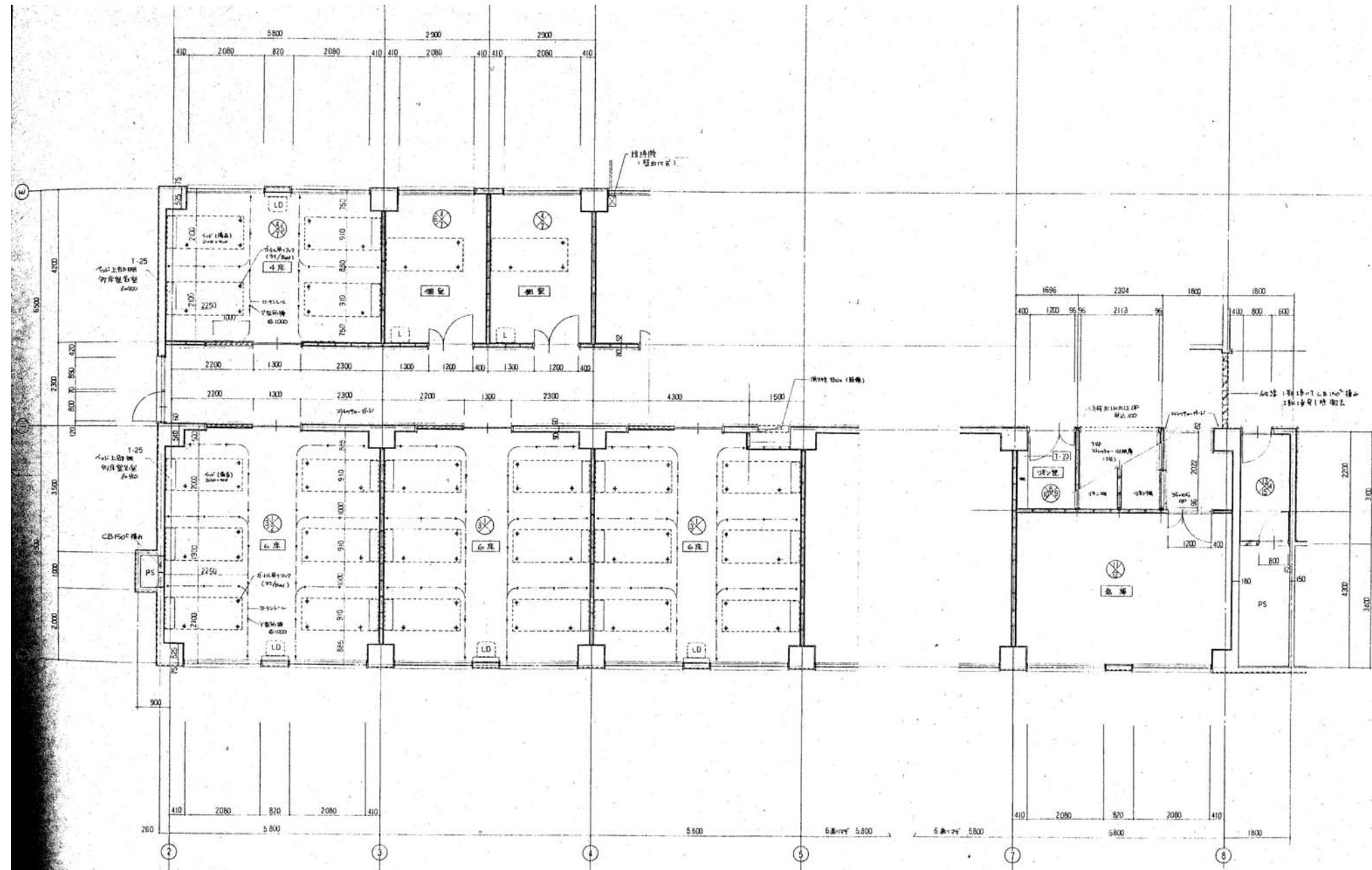
2階東側展開図2 1/100

徳島県病院局経営改革課		●工事名 R2病経 旧徳島県立海部病院 牟・中村 内部解体工事 ●図面名 2階東側展開図2	●図面番号 A-21 ●縮尺 71%縮尺(A3) 1/100	 株式会社 宮建築設計 MIYA 会社 管理建築士 1級90947号 宮本 博 1級建築士事務所 徳島県知事登録第61057号 徳島市福島一丁目5番6号 TEL.(088)625-5505(代)
-------------	--	--	--------------------------------------	--



2階東側展開図3 1/100

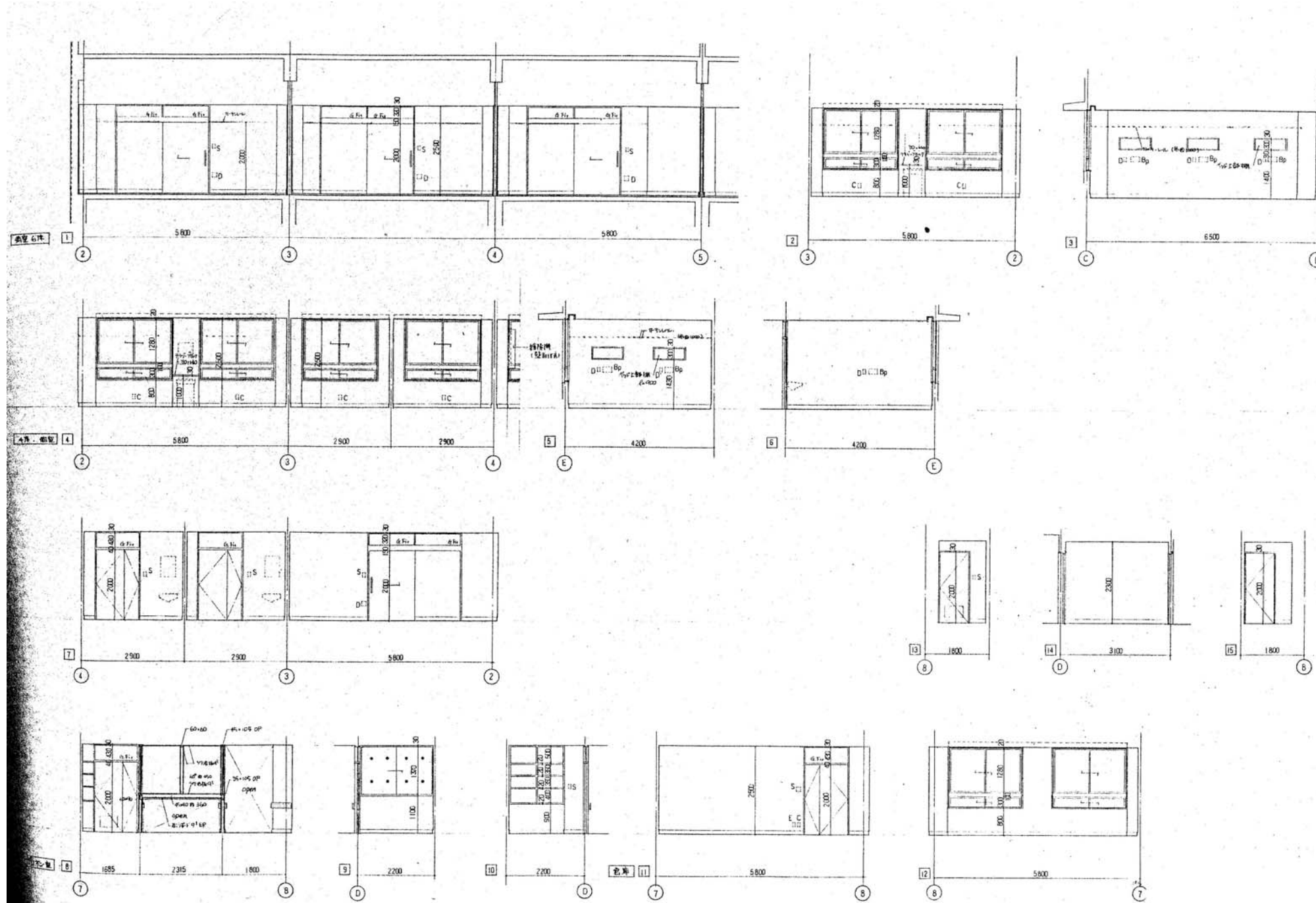
徳島県病院局経営改革課		●工事名 R2病経 旧徳島県立海部病院 牟・中村 内部解体工事 ●図面名 2階東側展開図3	●図面番号 A-22 ●縮尺 71%縮尺(A3) 1/100	 株式会社 宮建築設計 MIYA 会社 管理建築士 1級90947号 宮本 博 1級建築士事務所 徳島県知事登録第61057号 徳島市福島一丁目5番6号 TEL(088)625-5505(代)
-------------	--	--	--------------------------------------	---



3階西側平面詳細図 1/100

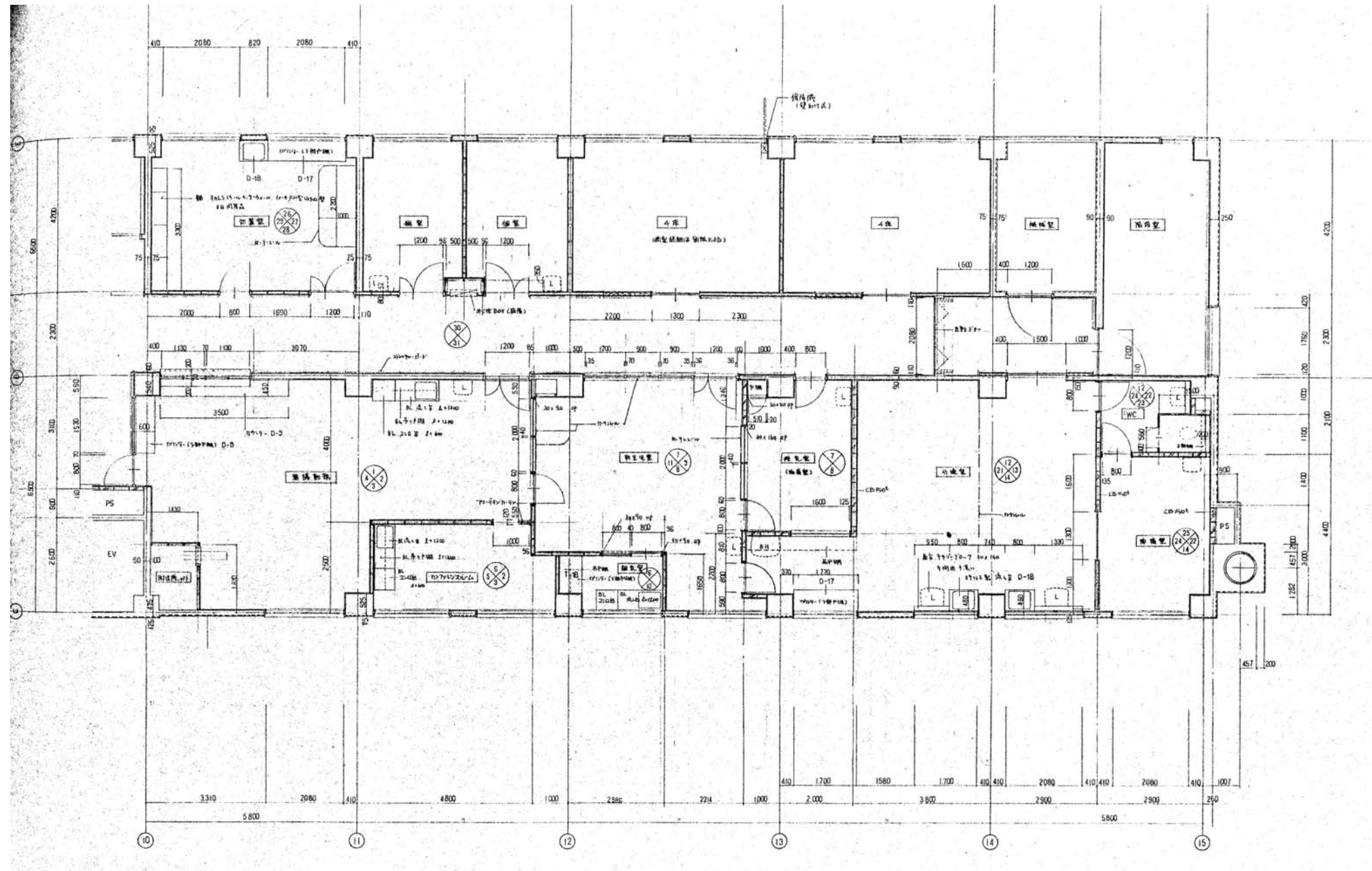
※カーテンレールは撤去済

<p>徳島県病院局経営改革課</p>		<p>●工事名 R2病棟 旧徳島県立海部病院 車・中村 内部解体工事 ●図面名 3階西側平面詳細図</p>	<p>●図面番号 A-23 ●縮尺 71%縮尺(A3) 1/100</p>	<p>株式会社 宮建築設計 MIYAMA 管理建築士 1級90947号 宮本 博 1級建築士事務所 徳島県知事登録第61057号 徳島市福島一丁目5番6号 TEL(088)625-5505(代)</p>
--------------------	--	---	---	---




3階西側展開図 1/100

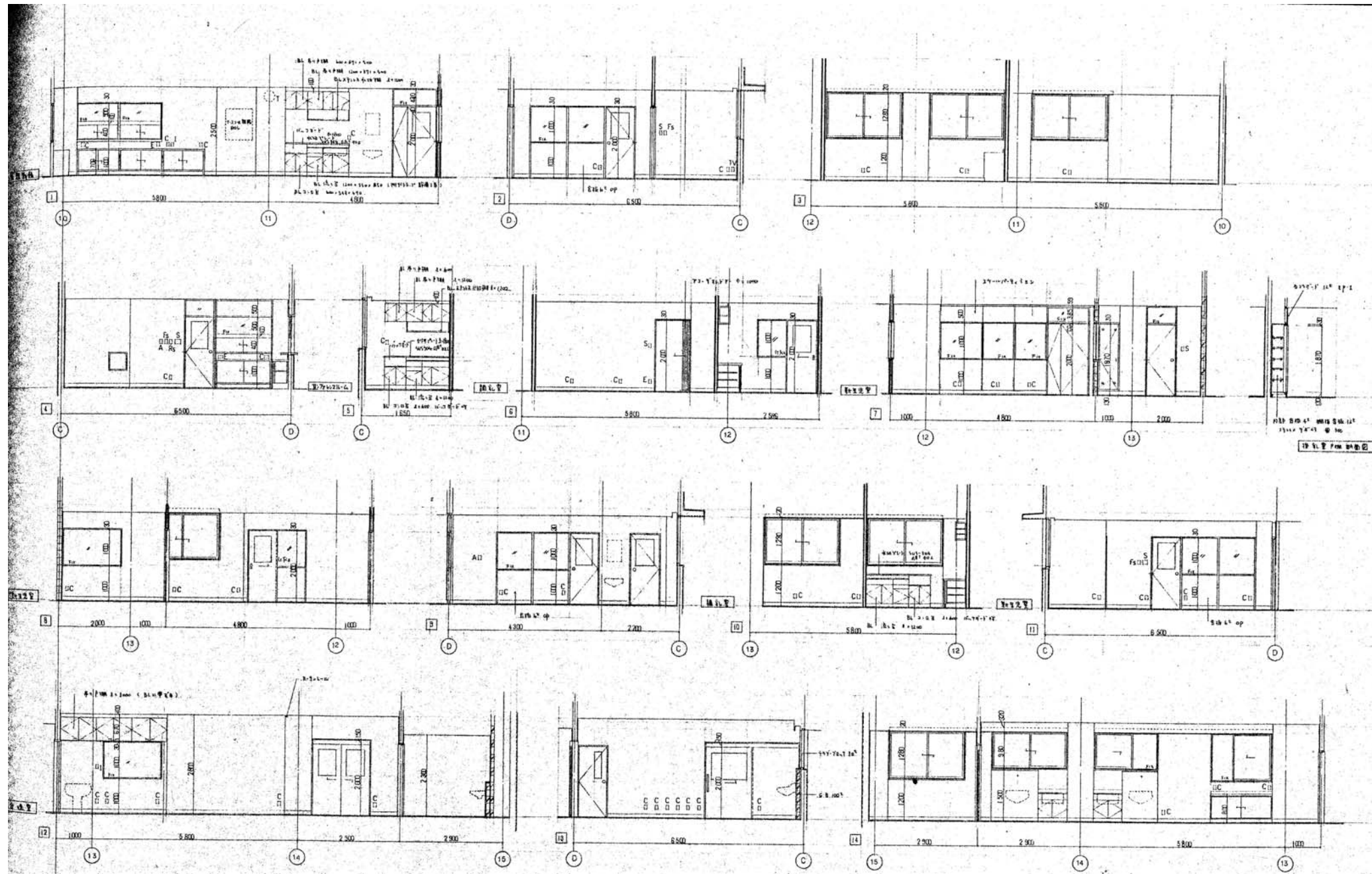
徳島県病院局経営改革課		●工事名 R2病棟 旧徳島県立海部病院 牟・中村 内部解体工事 ●図面名 3階西側展開図	●図面番号 A-24 ●縮尺 71%縮尺(A3) 1/100	株式会社 宮建築設計 MIYAMA 会社 管理建築士 1級90947号 宮本 博 1級建築士事務所 徳島県知事登録第61057号 徳島市福島一丁目5番6号 TEL(088)625-5505(代)
-------------	--	---	--------------------------------------	---



3階東側平面詳細図 1/100

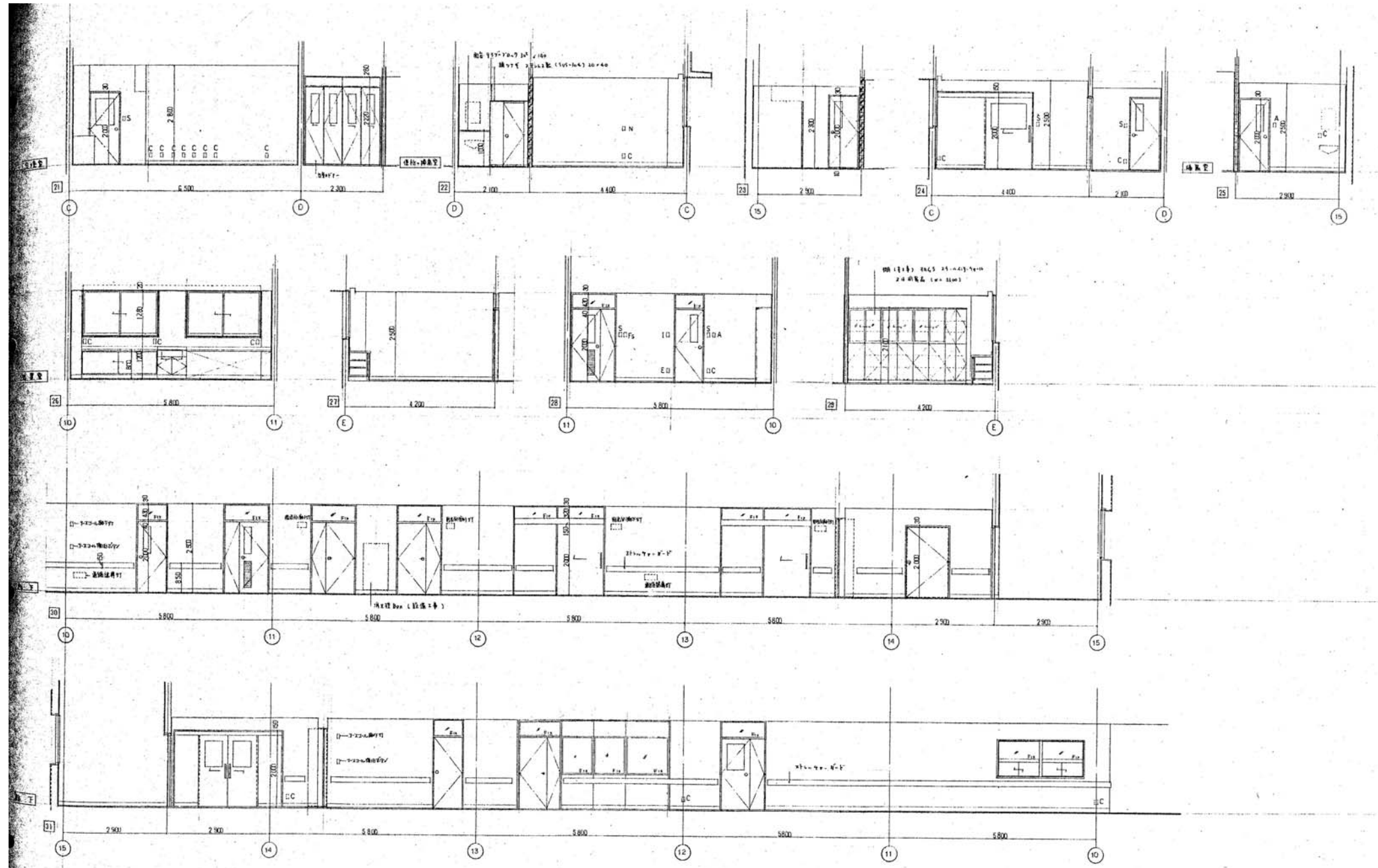
※カーテンレールは撤去済

徳島県病院局経営改革課		●工事名 R2病棟 旧徳島県立海部病院 牟・中村 内部解体工事 ●図面名 3階東側平面詳細図	●図面番号 A-25 ●縮尺 71%縮尺(A3) 1/100	 株式会社 宮建築設計 MIYA 管理建築士 1級90947号 宮本 博 1級建築士事務所 徳島県知事登録第61057号 徳島市福島一丁目5番6号 TEL(088)625-5505(代)
-------------	--	---	-----------------------------------	--



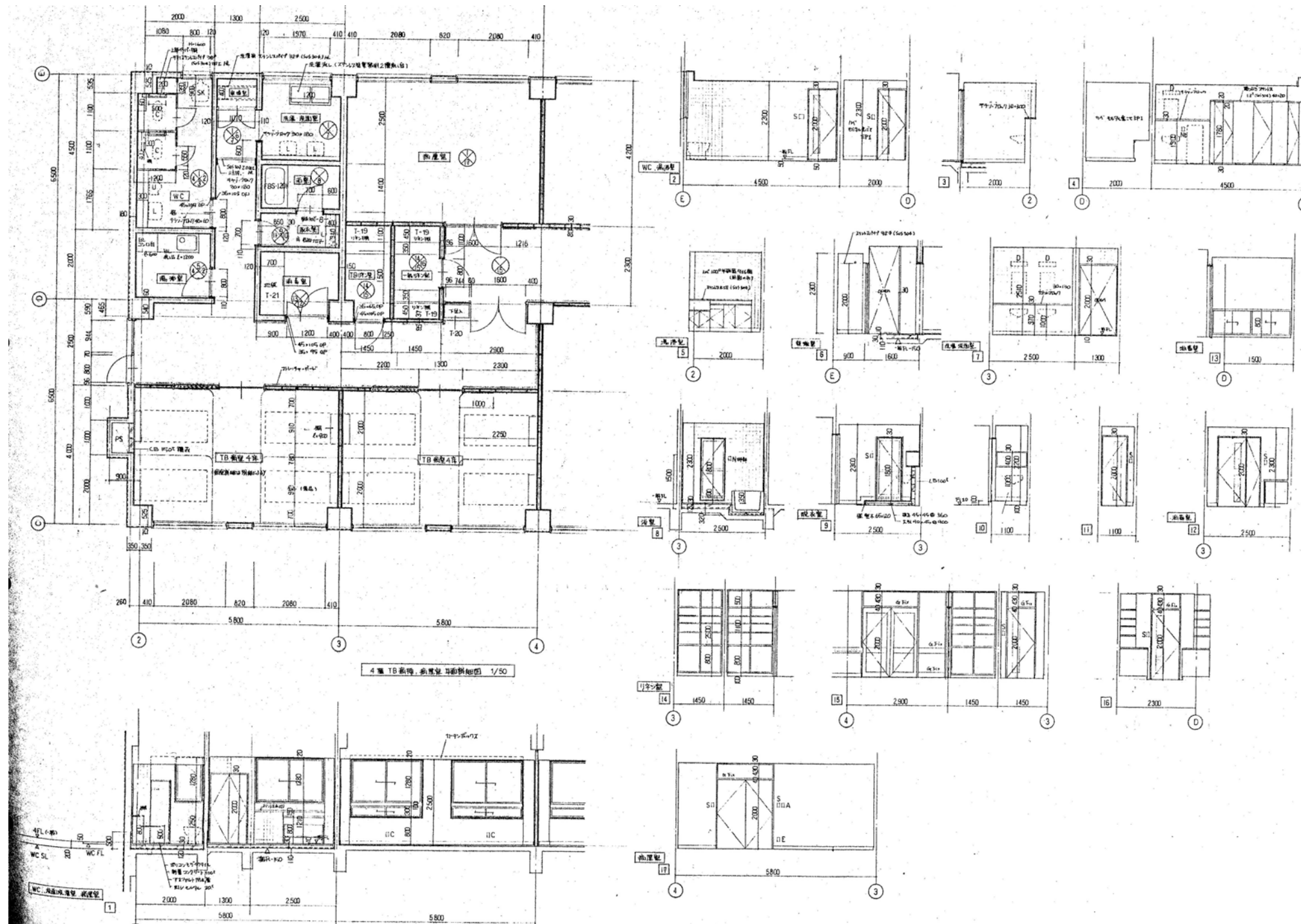
3階東側展開図1 1/100

徳島県病院局経営改革課		●工事名 R2病棟 旧徳島県立海部病院 牟・中村 内部解体工事 ●図面名 3階東側展開図1	●図面番号 A-26 ●縮尺 71%縮尺(A3) 1/100	株式会社 宮建築設計 MIYAMA 管理建築士 1級90947号 宮本 博 1級建築士事務所 徳島県知事登録第61057号 徳島市福島一丁目5番6号 TEL(088)625-5505(代)
-------------	--	--	--------------------------------------	--



3階東側展開図2 1/100

徳島県病院局経営改革課		●工事名 R2病棟 旧徳島県立海部病院 牟・中村 内部解体工事 ●図面名 3階東側展開図2	●図面番号 A-27 ●縮尺 71%縮尺(A3) 1/100	株式会社 宮建築設計 MIYAMA 会社 管理建築士 1級90947号 宮本 博 1級建築士事務所 徳島県知事登録第61057号 徳島市福島一丁目5番6号 TEL.(088)625-5505(代)
-------------	--	--	--------------------------------------	--



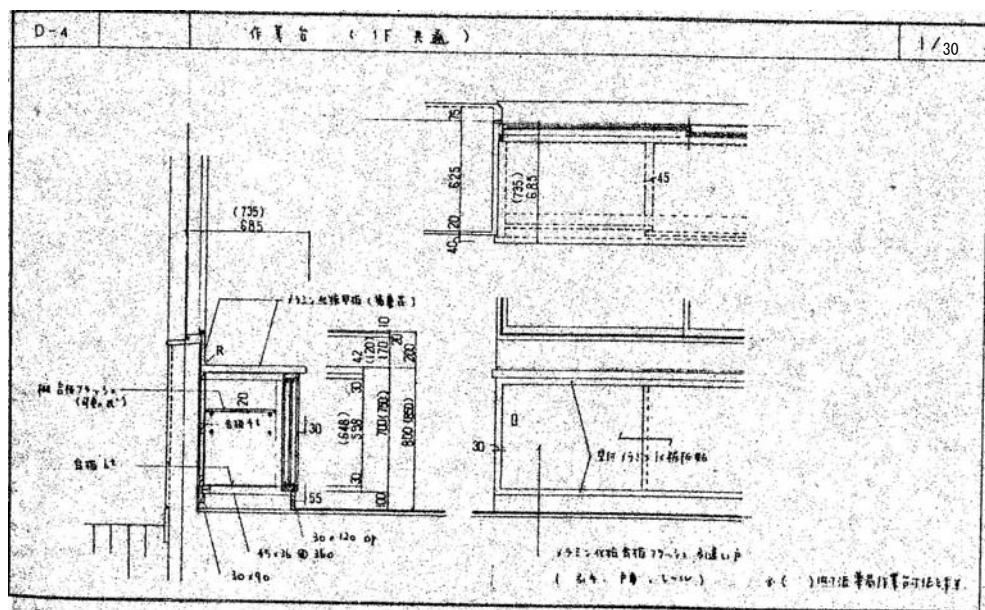
※カーテンレールは撤去済

4階西側便所廻り詳細図 1/100

徳島県病院局経営改革課	●工事名 R2病棟 旧徳島県立海部病院 牟・中村 内部解体工事 ●図面名 4階西側便所廻り詳細図	●図面番号 A-28 ●縮尺 71%縮尺(A3) 1/100	株式会社 宮建築設計 MIYAMA 会社 管理建築士 1級90947号 宮本 博 1級建築士事務所 徳島県知事登録第61057号 徳島市福島一丁目5番6号 TEL(088)625-5505(代)
-------------	---	-----------------------------------	---

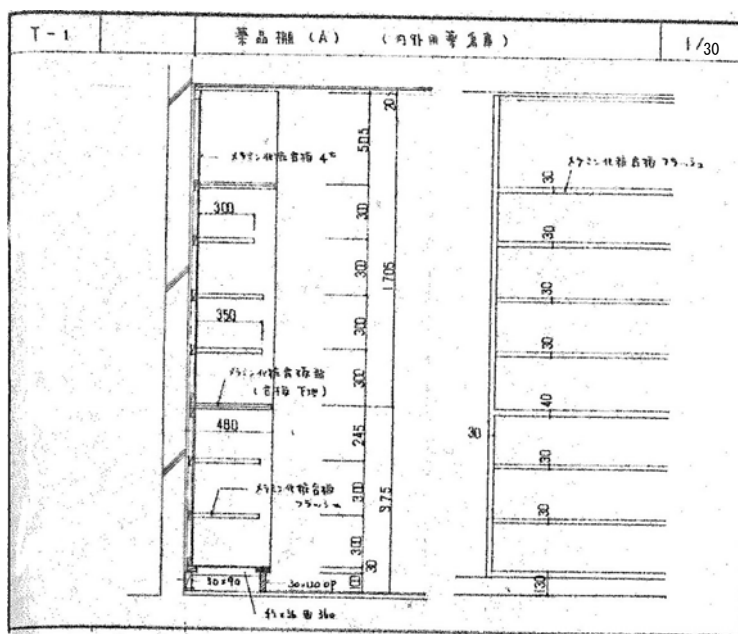
撤去家具図 D-4 地袋詳細図

1/30



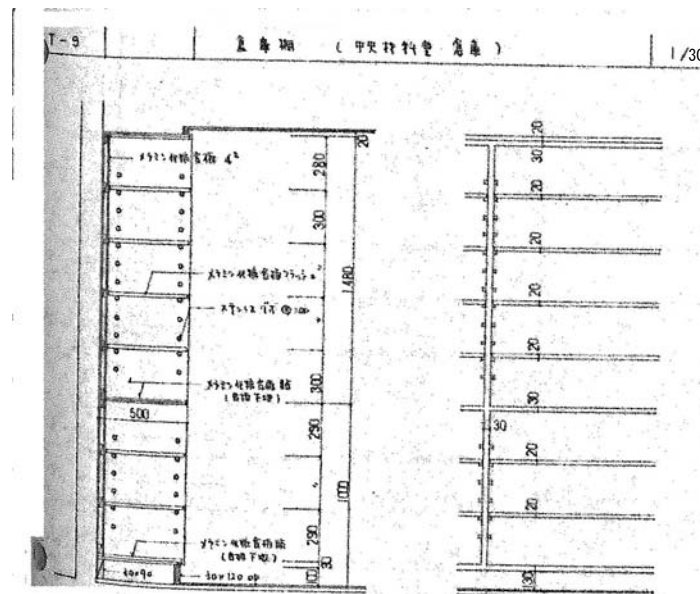
撤去家具図 T-1 収納棚詳細図

1/30



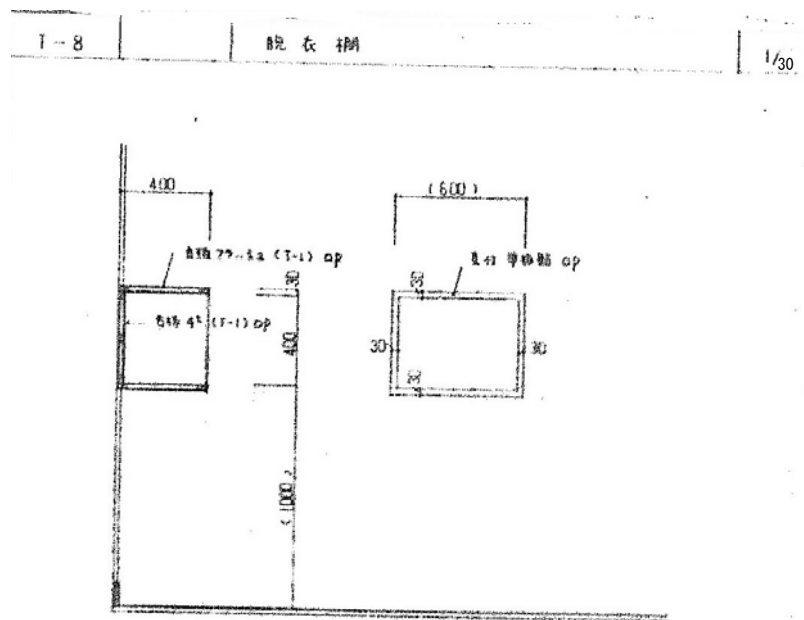
撤去家具図 T-5 収納棚詳細図

1/30



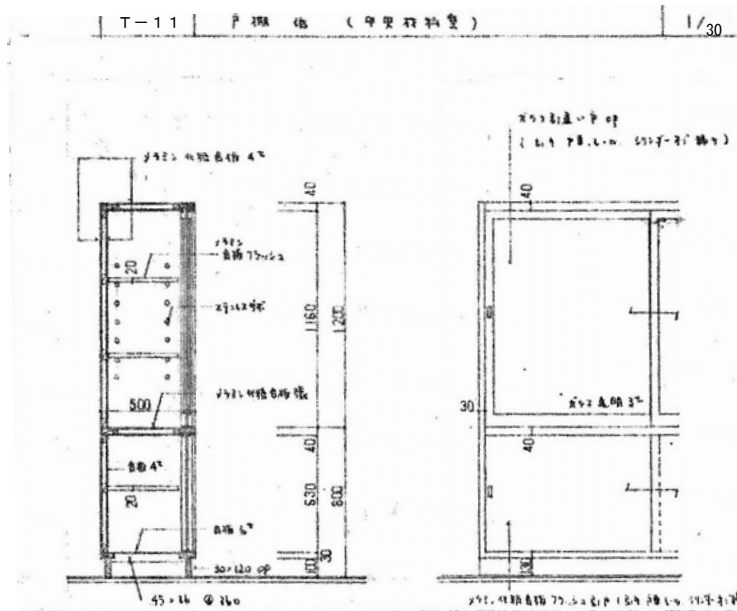
撤去家具図 T-8 脱衣棚詳細図

1/30



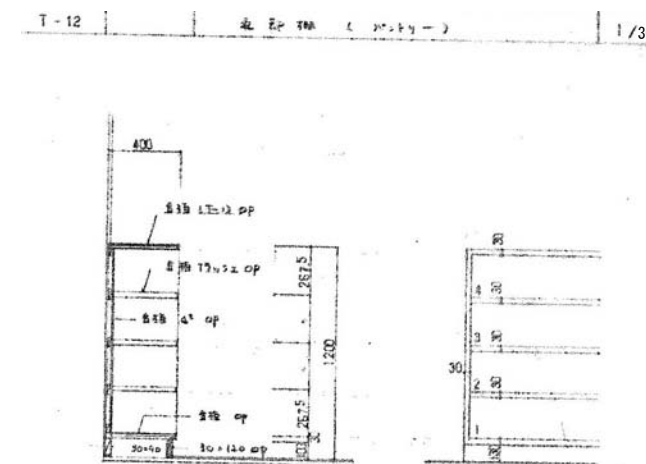
撤去家具図 T-11 収納棚詳細図

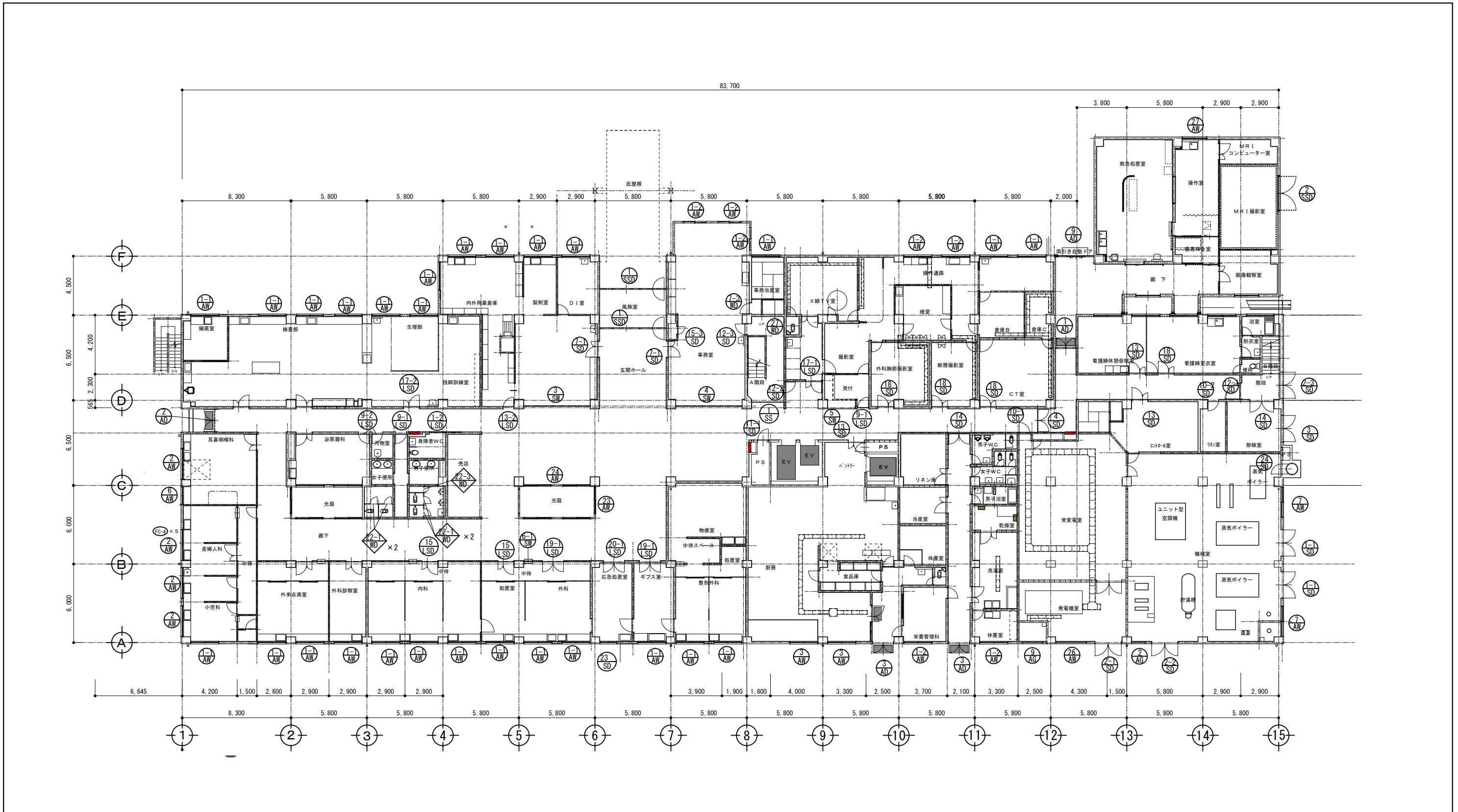
1/30



撤去家具図 T-12 収納棚詳細図

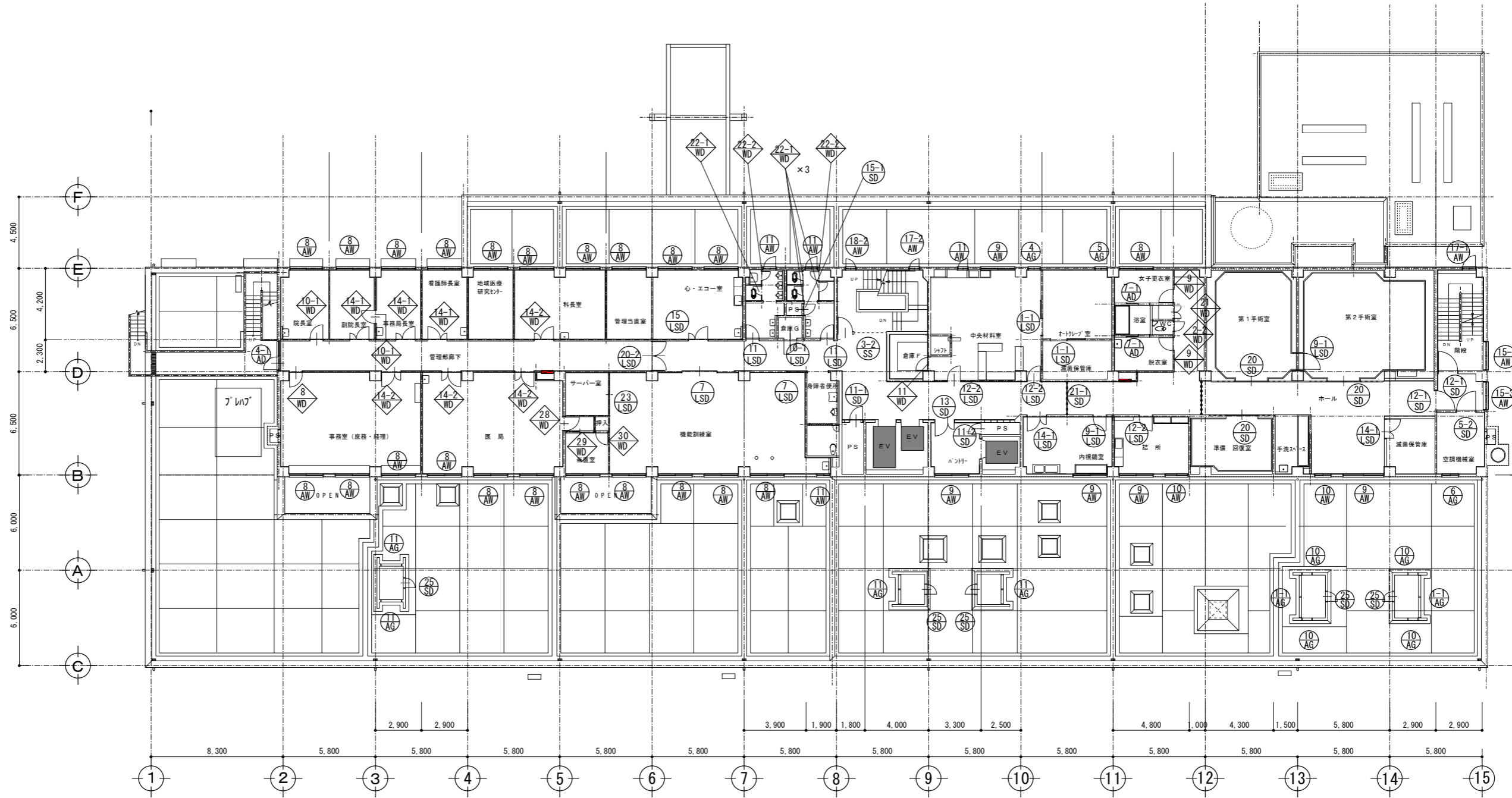
1/30



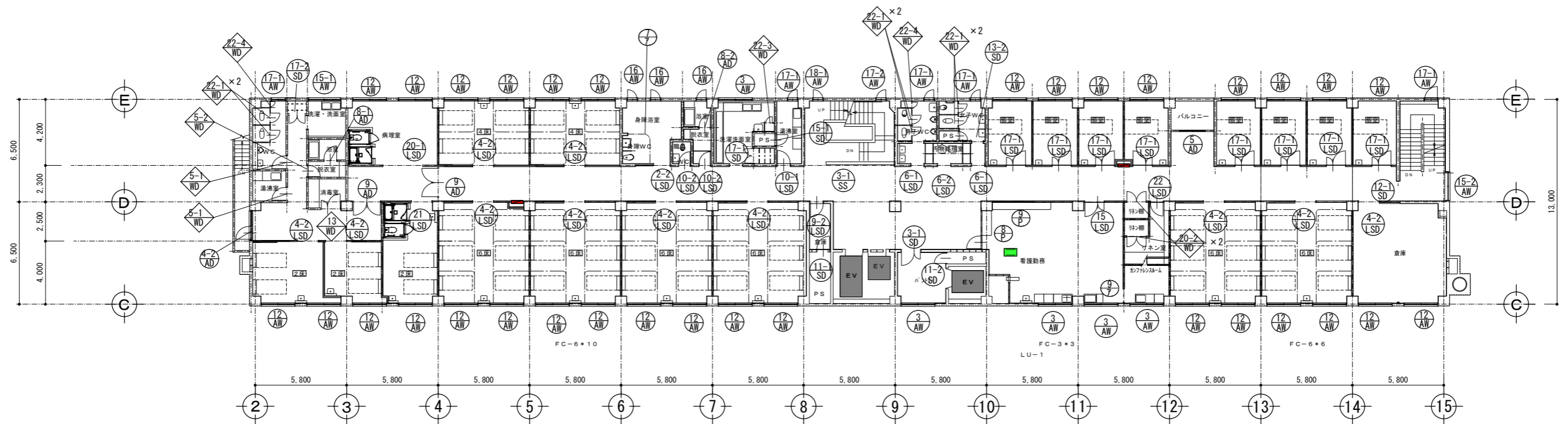


1階建具配置図 1/200

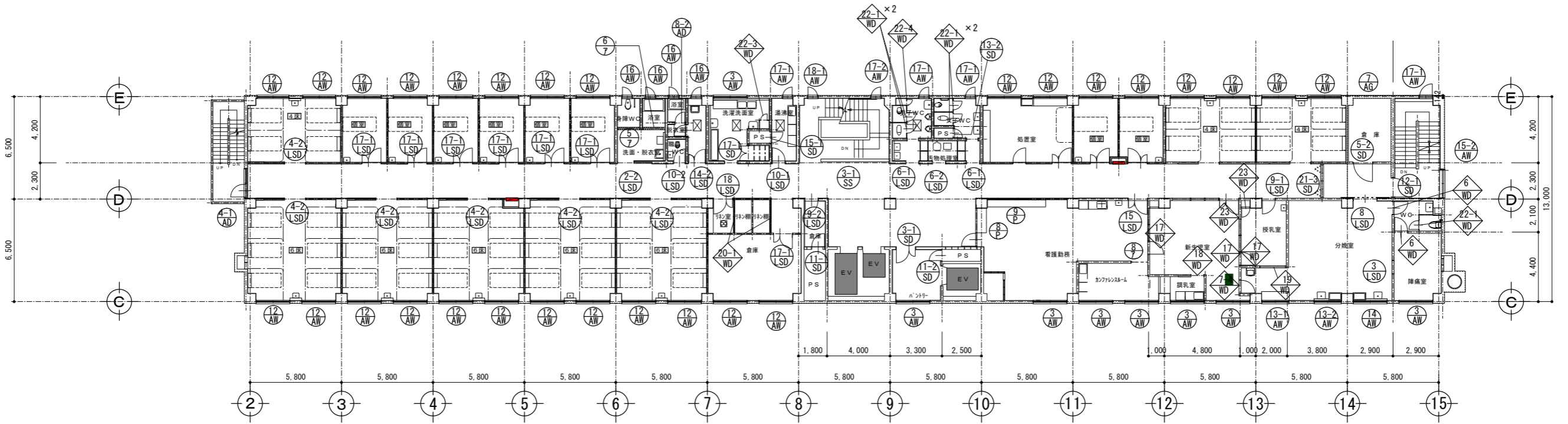
徳島県病院局経営改革課	●工事名 R2病棟 旧徳島県立海部病院 牟・中村 内部解体工事 ●図面名 1階建具配置図	●図面番号 A-30 ●縮尺 71%縮尺 (A3) 1/200	株式会社 宮建築設計 MIYAYA 会社 管理建築士 1級90947号 宮本 博 1級建築士事務所 徳島県知事登録第61057号 徳島市福島一丁目5番6号 TEL (088) 625-5505 (代)
-------------	---	------------------------------------	--



2階建具配置図 1/200



4階建具配置図 1/200



3階建具配置図 1/200

符号	形式 場所	性能 数量	1-1 AW		1-2 AW		2 AW		3 AW		扉・サッシの性能記号	くつずりの形式
			引き違い窓		引き違い窓		引き違い窓		引き違い窓			
		31		70		70		70		70	特・・・特定防火設備 防・・・法第2条9号の2口に規定する防火設備 CAS・・・遮煙対応防火設備 AT・・・エアタイト(T-2等級) SAT・・・セミエアタイト	K1 SUS t3.0 K2 SUS t1.5 K3 SUS目地棒 4×12 K4 仕上材が変わる場合 K5 K6 K7 K8
姿	図										枠の規格寸法と厚寸法 7mm製建具 鋼製建具・軽量鋼製建具 木製建具 1方枠	
材質	見込		AL	AL	AL	AL						
仕上			B-2	B-2	B-2	B-2						
ガラス	ガラス		FL4, FG5	FG5	FL4, FG5	FL4, FG5						
取合	握玉・鍵		(沓摺) (膳板) (額縁) (水切) クレセント	(沓摺) (膳板) (額縁) (水切) クレセント	(沓摺) (膳板) (額縁) (水切) クレセント	(沓摺) (膳板) (額縁) (水切) クレセント						
金物			戸車, 引手	戸車, 引手	戸車, 引手	戸車, 引手						
備考												
符号	形式 場所	性能 数量	5 AW		6 AW		7 AW		8 AW		共通略号	付属金物略号
		1	引き違い窓		嵌め殺し窓		下部ガラス付引き違い窓		引き違い窓			
姿	図										建具記号 SD・・・鋼製扉 SW・・・鋼製窓 SG・・・鋼製ガラス SS・・・鋼製重量シャッター SF・・・鋼製三方枠 LSD・・・鋼製軽量扉 LSS・・・鋼製軽量シャッター STD・・・ステンレス製扉 STW・・・ステンレス製窓 STG・・・ステンレス製ガラス STS・・・ステンレス製シャッター STF・・・ステンレス製三方枠 AD・・・アルミ製扉 AW・・・アルミ製窓 AG・・・アルミ製ガラス WD・・・木製扉・ふすま・紙障子 WW・・・木製窓 WG・・・木製ガラス BT・・・防煙垂れ壁(ガラス) GB・・・ガラスロック	材料・仕上略号 S・・・スチール AL・・・アルミ SUS・・・ステンレス BR・・・真ちゅう W・・・木 ML・・・鏡面仕上 HL・・・ヘアライン仕上 VB・・・パイルレーション仕上 B-1・・・アルミ電解無着色 B-2・・・アルミ電解着色
材質	見込		AL	AL	AL	AL						付属金物略号 H・・・丁番 PH・・・ビレット FH・・・フロード LH・・・ラフト JH・・・軸吊 DC・・・ヒンジ HC・・・ドアクローザ FB・・・あげ落とし AS・・・あおり止め T・・・戸当たり CL・・・シリンダー本縮錠 (サムターン付き) ML・・・本締付モロック GL・・・グレン錠 MC・・・モロック錠 LP・・・アングルヒース CH・・・ケースハンドル
仕上			B-2	B-2	B-2	B-2						塗装略号 SOP・・・合成樹脂合ペイント EP・・・合成樹脂エマルジョンペイント EP-G・・・つや有合成樹脂エマルジョンペイント BE・・・焼付形塗料 AE・・・アクリル樹脂エナメル 2-ASE・・・アクリル樹脂エナメル UC・・・ウレタン樹脂ニス 2-UE・・・2液形ウレタンエナメル CL・・・クリアコター
ガラス	ガラス		FG4	FG4	FWG4.8	FL5, FG4						
取合	握玉・鍵		(沓摺) (膳板) (額縁) (水切) クレセント	(沓摺) (膳板) (額縁) (水切) クレセント	(沓摺) (膳板) (額縁) (水切) クレセント	(沓摺) (膳板) (額縁) (水切) クレセント						
金物			戸車, 引手		戸車, 引手	戸車, 引手						
備考			換気扇取付用AL ^h t3									
符号	形式 場所	性能 数量	9 AW		10 AW		11 AW		12 AW		ガラス略号	ガラス略号
		5	引き違い窓		片引き窓		片開き窓		引き違い窓			
姿	図										FL・・・フロートガラス FG・・・型板ガラス FWG・・・網入型板ガラス PWG・・・網入磨きガラス PWLG・・・線入磨きガラス TG-P・・・強化ガラス(透明) TG-F・・・強化ガラス(型板) PG・・・ペアガラス(透明) HG・・・熱線吸収ガラス	
材質	見込		AL	AL	AL	AL						
仕上			B-2	B-2	B-2	B-2						
ガラス	ガラス		FL5	FL5	FL5, FG4	FL5						
取合	握玉・鍵		(沓摺) (膳板) (額縁) (水切) クレセント	(沓摺) (膳板) (額縁) (水切) クレセント	(沓摺) (膳板) (額縁) (水切) クレセント	(沓摺) (膳板) (額縁) (水切) クレセント						
金物			戸車, 引手	戸車, 引手	付属金物一式	戸車, 引手						
備考												
											* : 改修建具 □ : 改修部分を示す ** : 撤去建具	
徳島県病院局経営改革課											●工事名 R2病棟 旧徳島県立海部病院 車・中村 内部解体工事 ●図面番号 A-33 ●図面名 建具表(1) ●縮尺 71%縮尺(A3) 1/100	
											株式会社 M I Y A 宮建築設計 管理建築士 1級90947号 宮本 博 1級建築士事務所 徳島県知事登録第61057号 徳島市福島一丁目5番6号 TEL(088)625-5505(代)	

符号	形式	性能	13-1 AW	片引き窓	1	13-2 AW	片引き窓	1	14 AW	引き違い窓	1	15-1 AW	引き違い窓	1	15-2 AW	引き違い窓	3	15-3 AW	引き違い窓	1
場所	数量																			
姿	図																			
材質	見込	AL				AL			AL			AL			AL			AL		
仕上		B-2	70			B-2	70		B-2	70		B-2	70		B-2	70		B-2	70	
ガラス	ガラス	FG4				FG4			FG4			FL5			FL5			FL5		
取合	握玉・鍵	(沓摺)	(膳板)			(沓摺)	(膳板)		(沓摺)	(膳板)		(沓摺)	(膳板)		(沓摺)	(膳板)		(沓摺)	(膳板)	
		(額縁)	(水切)	クレセント		(額縁)	(水切)	クレセント	(額縁)	(水切)	クレセント	(額縁)	(水切)	クレセント	(額縁)	(水切)	クレセント	(額縁)	(水切)	クレセント
金物		戸車, 引手			戸車, 引手			戸車, 引手			戸車, 引手			戸車, 引手			戸車, 引手			
備考																				
符号	形式	性能	16 AW	片引き窓	7	17-1 AW	片引き窓	10	17-2 AW	片引き窓	5	18-1 AW	片引き窓	2	18-2 AW	片引き窓	1	19-1 AW	引き違い窓	1
場所	数量																			
姿	図																			
材質	見込	AL				AL			AL			AL			AL			AL		
仕上		B-2	70			B-2	70		B-2	70		B-2	70		B-2	70		B-2	70	
ガラス	ガラス	FG4				FL5, FG4			FL5			FL5, TG-P4.8(腰部)			FL5, TG-P4.8(腰部)			FWG4.8		
取合	握玉・鍵	(沓摺)	(膳板)			(沓摺)	(膳板)		(沓摺)	(膳板)		(沓摺)	(膳板)		(沓摺)	(膳板)		(沓摺)	(膳板)	
		(額縁)	(水切)			(額縁)	(水切)		(額縁)	(水切)		(額縁)	(水切)		(額縁)	(水切)		(額縁)	(水切)	クレセント
金物		付属金物一式			付属金物一式			付属金物一式			付属金物一式			付属金物一式			戸車, 引手			
備考																				
符号	形式	性能	19-2 AW	引き違い窓	1	20 AW	下部ガラス付嵌め殺し窓	4	22 AW	嵌め殺し窓	1	23 AW	上部排煙窓付引き違い窓	1				24 AW	上部排煙窓付引き違い窓	1
場所	数量																			
姿	図																			
材質	見込	AL				AL			AL			AL			AL			AL		
仕上		B-2	70			B-2	70		B-2	70		B-2	70		B-2	70		B-2	70	
ガラス	ガラス	FWG4.8				FWG6.8			FL5			FL5			FL5			FL5		
取合	握玉・鍵	(沓摺)	(膳板)			(沓摺)	(膳板)		(沓摺)	(膳板)		(沓摺)	(膳板)		(沓摺)	(膳板)		(沓摺)	(膳板)	
		(額縁)	(水切)	クレセント		(額縁)	(水切)	クレセント	(額縁)	(水切)	クレセント	(額縁)	(水切)	クレセント	(額縁)	(水切)	クレセント	(額縁)	(水切)	クレセント
金物		戸車, 引手									付属金物一式						付属金物一式			
備考											オレター装置						オレター装置			

: 改修建具 : 改修部分を示す : 撤去建具

符号	形式	性能	引き違い窓	25	引き違い窓	26	片引き窓	27	引き違い窓	1-1	ガラリ	1-2	ガラリ	2	ガラリ	2	ガラリ	AG	1		
	場所	数量		2		1		1		2		2		1							
姿		図																			
材質	見込	AL			AL			AL		AL		AL		AL		AL					
仕上		B-2	70		B-2	70		B-2	70	B-2	70	B-2	70	B-2	70	B-2	70				
ガラス	ガラリ	FL5			FWG6.8			FL5		B-2		B-2		B-2		B-2					
取合	握玉・鍵	(沓摺)	(膳板)		(沓摺)	(膳板)		(沓摺)	(膳板)	(沓摺)	(膳板)	(沓摺)	(膳板)	(沓摺)	(膳板)	(沓摺)	(膳板)				
金物		戸車, 引手			戸車, 引手																
備考																					
符号	形式	性能	ガラリ	4	ガラリ	5	ガラリ	6	ガラリ	7	ガラリ	9	ガラリ	10	ガラリ	AG	4				
	場所	数量		1		1		1		1		1		4							
姿		図																			
材質	見込	AL			AL			AL		AL		AL		AL		AL					
仕上		B-2	70		B-2	70		B-2	70	B-2	70	B-2	70	B-2	70	B-2	70				
ガラス	ガラリ																				
取合	握玉・鍵	(沓摺)	(膳板)		(沓摺)	(膳板)		(沓摺)	(膳板)	(沓摺)	(膳板)	(沓摺)	(膳板)	(沓摺)	(膳板)	(沓摺)	(膳板)				
金物																					
備考																					
符号	形式	性能	ガラリ	11	排煙窓付両開きドア	2	排煙窓付両開きドア	3	排煙窓付片開きドア	4-1	排煙窓付片開きドア	4-2	排煙窓付片開きドア	5	排煙窓付引き違いドア	AG	2	AD	1	AD	1
	場所	数量		2		1		2		2		1		1							
姿		図																			
材質	見込	AL			AL			AL		AL		AL		AL		AL					
仕上		B-2	70		B-2	100		B-2	100	B-2	100	B-2	100	B-2	100	B-2	100				
ガラス	ガラリ				FL5			FL5		FL5		FL5		FL5		FL5					
取合	握玉・鍵	(沓摺)	(膳板)		(沓摺) SUS, HL	(膳板)		(沓摺) SUS, HL	(膳板)	(沓摺) SUS, HL	(膳板)	(沓摺) SUS, HL	(膳板)	(沓摺)	(膳板)	(沓摺)	(膳板)				
金物					PH, DC, T, フランス落し, 付属金物一式			PH, DC, T, フランス落し, 付属金物一式		PH, DC, T, 付属金物一式		PH, DC, T, 付属金物一式		引手, 戸車, L-A, 付属金物一式							
備考																					

: 改修建具 : 改修部分を示す : 撤去建具

符号	形式	性能	7-1 AD	片引きドア	2	8-1 AD	片引きドア	1	8-2 AD	片引きドア	1	9 AD	両開きドア	1	1 SSD	自動ドア	2	2 SSD	自動ドア	1					
	場所	数量																							
図		2,000			800 800	1,600	1,800		700	1,800		600		2,470	2,000		895 2,000 70 895 1,000	5,000							
材質	見込	AL				AL			AL			AL		AL	SUS			SUS							
仕上		B-2	70			B-2	70		B-2	33	125	B-2		HL	130		HL	100							
ガラス	ガラス	FG4				FG4			FG4			FG4		FL5			FL5								
取合	握玉・鍵	(沓摺) (額縁)	(膳板) (水切)			(沓摺) (額縁)	(膳板) (水切)		(沓摺) (額縁)	(膳板) (水切)		(沓摺) (額縁)	(膳板) (水切)	(沓摺) (額縁)	(膳板) (水切)	CL	(沓摺) (額縁)	(膳板) (水切)							
金物		T, 非常開閉装置付本締錠				T, 非常開閉装置付本締錠								FH, T, 自動開閉装置一式				自動開閉装置一式							
備考		下部ALパネ付				下部ガラス付																			
符号	形式	性能	1 SS	電動防火防煙シャッター	特	3-1 SS	電動防火防煙シャッター	特	3-2 SS	電動防火防煙シャッター	特	1-1 SD	両開きドア	2	2-1 SD	両開きドア	1	2-2 SD	両開きドア	1					
	場所	数量			1			2			2			2			1			1					
図		2,690			2,330	2,490		1,200 115 4,225	2,490		1,200 115 2,225	2,680		2,000	2,680		2,000	2,680		2,000					
材質	見込	S				S	740	枠100	S	740	枠100	(本体)S		(枠)S	(本体)S		(枠)S	(本体)S		(枠)S					
仕上		SOP	t1.6			SOP	t1.6		SOP	t1.6		SOP	40	SOP	210	SOP	40	SOP	210	SOP	40	SOP	210		
ガラス	ガラス																								
取合	握玉・鍵	(沓摺) (額縁)	(膳板) (水切)			(沓摺) (額縁)	(膳板) (水切)		(沓摺) (額縁)	(膳板) (水切)		(沓摺)SUS, HL (額縁)	(膳板) (水切)	CL	(沓摺)SUS, HL (額縁)	(膳板) (水切)	CL	(沓摺)SUS, HL (額縁)	(膳板) (水切)	CL	(沓摺)SUS, HL (額縁)	(膳板) (水切)	CL		
金物		自動開閉装置, 電動シャッター装置一式				自動開閉装置, 電動シャッター装置一式				自動開閉装置, 電動シャッター装置一式				PH, DC, フランス落し, T, 順位調整器				PH, DC, フランス落し, T, 順位調整器				PH, DC, フランス落し, T, 順位調整器			
備考														ガラス充填, ドア四方コロレコム				ガラス充填, ドア四方コロレコム				ガラス充填, ドア四方コロレコム			
符号	形式	性能	2-3 SD	両開きドア		4 SD	両開きドア	1	5-2 SD	片引きドア	2	7-1 SD	親子開きドア	撤去1 改修1	10-1 SD	片引きドア	特	10-2 SD	片引きドア	特					
	場所	数量						1			2						1			1					
図		2,680			2,000 60620	1,760	2,470		2,000 40430	1,700	2,000		1,200	2,000		1,200	2,000		800	2,000		800			
材質	見込	(本体)S		(枠)S		(本体)S		(枠)S	(本体)S		(枠)S	(本体)S		(枠)S	(本体)S		(枠)S	(本体)S		(枠)S					
仕上		SOP	40	SOP	210	SOP	40	SOP	SOP	40	SOP	100	SOP	40	SOP	210	SOP	40	SOP	100	SOP	40	SOP	100	
ガラス	ガラス																								
取合	握玉・鍵	(沓摺)SUS, HL (額縁)	(膳板) (水切)	CL	(沓摺)SUS, HL (額縁)	(膳板) (水切)	CL	(沓摺) (額縁)	(膳板) (水切)	CL	(沓摺) (額縁)	(膳板) (水切)	CL	(沓摺) (額縁)	(膳板) (水切)	CL	(沓摺)SUS, HL (額縁)	(膳板) (水切)	CL	(沓摺)SUS, HL (額縁)	(膳板) (水切)	CL	(沓摺)SUS, HL (額縁)	(膳板) (水切)	CL
金物		PH, DC, フランス落し, T, 順位調整器				PH, DC, フランス落し, 順位調整装置, T				PH, DC, T				PH, DC, フランス落し, T				PH, DC, T				PH, DC, T			
備考										ガラス充填, 四方コロレコム								ガラス充填, 四方コロレコム							

: 改修建具 : 改修部分を示す : 撤去建具

符号	形式	性能	片開きドア	特	片開きドア	特	片開きドア	特	片開きドア	特	親子開きドア	特	両開きドア	特
	場所	数量	11-1 SD	4	11-2 SD	3	12-1 SD	撤去1 改修4	12-3 SD	1	13 SD	撤去1 改修1	14 SD	5
図														
材質	見込	(本体)S	(枠)S	(本体)S	(枠)S	(本体)S	(枠)S	(本体)S	(枠)S	(本体)S	(枠)S	(本体)S	(枠)S	
仕上		SOP	SOP	SOP	SOP	SOP	SOP	SOP	SOP	SOP	SOP	SOP	SOP	
ガラス	ガラス	FL4	FL4	FL4	FL4	FL4	FL4	FL4	FL4	FL4	FL4	FL4	FL4	
取合	握玉・鍵	(沓摺)SUS, HL (額縁)	(膳板) (水切) CL	(沓摺)SUS, HL (額縁)	(膳板) (水切) CL	(沓摺)SUS, HL (額縁)	(膳板) (水切) CL	(沓摺)SUS, HL (額縁)	(膳板) (水切) CL	(沓摺)SUS, HL (額縁)	(膳板) (水切) CL	(沓摺)SUS, HL (額縁)	(膳板) (水切) CL	
金物		PH	PH	PH, DC	PH, DC	PH, DC	PH, DC	PH, DC	PH, DC	PH, DC, フランス落し, T	PH, DC, フランス落し, T	PH, DC, フランス落し, T	PH, DC, フランス落し, T	
備考														
符号	形式	性能	片開きドア	特	片開きドア	特	両開きドア	特	両開きドア	特	親子開きドア	特	両引き自動ドア	特
	場所	数量	15-1 SD	3	15-3 SD	1	17-1 SD	2	17-2 SD	1	18 SD	4	20 SD	3
図														
材質	見込	(本体)S	(枠)S	(本体)S	(枠)S	(本体)S	(枠)S	(本体)S	(枠)S	(本体)S	(枠)S	(本体)S	(枠)S	
仕上		SOP	SOP	SOP	SOP	SOP	SOP	SOP	SOP	SOP	SOP	SOP	SOP	
ガラス	ガラス	FL4	FL4	FL4	FL4	FL4	FL4	FL4	FL4	FL4	FL4	FL4	FL4	
取合	握玉・鍵	(沓摺) (額縁)	(膳板) (水切) CL	(沓摺) (額縁)	(膳板) (水切) CL	(沓摺)SUS, HL (額縁)	(膳板) (水切) CL	(沓摺)SUS, HL (額縁)	(膳板) (水切) CL	(沓摺)SUS, HL (額縁)	(膳板) (水切) CL	(沓摺) (額縁)	(膳板) (水切) CL	
金物		H, CH	H, CH	PH, フランス落し, T	PH, フランス落し, T	PH, フランス落し, T	PH, フランス落し, T	PH, フランス落し, T	PH, フランス落し, T	PH, DC, フランス落し, T	PH, DC, フランス落し, T	自動開閉装置一式	自動開閉装置一式	
備考												フットスイッチ, キックスイッチ, 安全ビーム, 点検口	フットスイッチ, キックスイッチ, 安全ビーム, 点検口	
符号	形式	性能	4枚折戸自動ドア	特	4枚折戸自動ドア	特	4枚折戸自動ドア	特	欄間外倒し窓付片引きドア	特	片開きドア	特		特
	場所	数量	21-1 SD	1	21-2 SD	1	21-3 SD	1	23 SD	1	24 SD	1		
図														
材質	見込	(本体)S	(枠)S	(本体)S	(枠)S	(本体)S	(枠)S	(本体)S	(枠)S	(本体)S	(枠)S			
仕上		SOP	SOP	SOP	SOP	SOP	SOP	SOP	SOP	SOP	SOP			
ガラス	ガラス	FG4	FG4	FG4	FG4	FG4	FG4	FG4	FG4	FG4	FG4			
取合	握玉・鍵	(沓摺) (額縁)	(膳板) (水切)	(沓摺) (額縁)	(膳板) (水切)	(沓摺) (額縁)	(膳板) (水切)	(沓摺) (額縁)	(膳板) (水切)	(沓摺) (額縁)	(膳板) (水切)			
金物		自動開閉装置一式	自動開閉装置一式	自動開閉装置一式	自動開閉装置一式	自動開閉装置一式	自動開閉装置一式	付属金物一式	付属金物一式	H	H			
備考		レタースイッチ, 安全ビーム, 点検口	レタースイッチ, 安全ビーム, 点検口	レタースイッチ, 安全ビーム, 点検口	レタースイッチ, 安全ビーム, 点検口	レタースイッチ, 安全ビーム, 点検口	レタースイッチ, 安全ビーム, 点検口	オペレーター装置	オペレーター装置	打掛	打掛			

: 改修建具
 : 改修部分を示す
 : 撤去建具

符号	形式	性能	④ 4 SW		数量	1	⑤ 5 SW		数量	1	⑥-1 6-1 SW		数量	1	⑫-2 12-2 SD		数量	1	⑬-2 13-2 LSD		数量	1				
	場所	数量	嵌め殺し窓				上部嵌め殺し引き違い窓				上部嵌め殺し引き違い窓				片開きドア		特		片開きドア							
図		1.280		1.000 920 1.000 920 1.000 40 40 5,000 40 40		1.000		1.007.5 40 1.007.5 2,055		1.000		[600]		2.000		[1,200]		2.470 2,000 4,043		[800]						
材質	見込	S					S					S			(本体)S	(枠)S		(本体)S	(枠)S							
仕上		[SOP]	80				[SOP]	150				[SOP]	150		[SOP]	40		[SOP]	180		[SOP]	36				
ガラス	ガラス	FL5					上部FG4, FL5					FL5						FG4								
取合	握玉・鍵	(沓摺) (額縁)	(膳板) (水切)			(沓摺) (額縁)	(膳板) (水切)	CL		(沓摺) (額縁)	(膳板) (水切)	CL		(沓摺)SUS, HL (額縁)	(膳板) (水切)	CL		(沓摺) (額縁)	(膳板) (水切)							
金物															PH, DC			PH, DC, T								
備考																										
符号	形式	性能	①-1 1-1 LSD		数量	2	①-2 1-2 LSD		数量	1	②-1 2-1 LSD		数量	1	②-2 2-2 LSD		数量	2	③ 3 LSD		数量	1	④-1 4-1 LSD		数量	1
	場所	数量	片引きドア				片引きドア				片引きドア				片引きドア				片引きドア				欄間嵌殺窓付片引きドア			
図		2.150 2,000 150		1,200 1,200 2,400		2.150 2,000 150		1,200 1,200 2,400		2.260 2,000 260		1,300 1,300 2,600		2.150 2,000 150		1,000 1,000 2,000		2.150 2,000 150		1,300 1,300 2,600		2.670 2,000 670		1,300 1,300 2,600		
材質	見込	(本体)S	(枠)S				(本体)S	(枠)S				(本体)S	(枠)S				(本体)S	(枠)S				(本体)S	(枠)S			
仕上		化粧鋼板	36		230		化粧鋼板	36		230		化粧鋼板	36		230		化粧鋼板	36		210		化粧鋼板	36		210	
ガラス	ガラス	FG4					FG4					FG4					FG4					FL5				
取合	握玉・鍵	(沓摺) (額縁)	(膳板) (水切)	CL		(沓摺) (額縁)	(膳板) (水切)	CL		(沓摺) (額縁)	(膳板) (水切)	CL		(沓摺)SUS (額縁)	(膳板) (水切)	CL		(沓摺)SUS (額縁)	(膳板) (水切)	CL		(沓摺) (額縁)	(膳板) (水切)	CL		
金物		付属金物一式, 非常開閉装置付本締錠				付属金物一式, 非常開閉装置付本締錠				付属金物一式, 非常開閉装置付本締錠				付属金物一式, 非常開閉装置付本締錠				付属金物一式				付属金物一式				
備考																										
符号	形式	性能	④-2 4-2 LSD		数量	19	⑥-1 6-1 LSD		数量	4	⑥-2 6-2 LSD		数量	2	⑦ 7 LSD		数量	1	⑧ 8 LSD		数量	1	⑨-1 9-1 LSD		数量	2
	場所	数量	欄間嵌殺窓付片引きドア				片引きドア				片引きドア				両引きドア				片引きドア				片引きドア			
図		2.470 2,000 470		1,300 1,300 2,600		2.470 2,000 470		800 800 1,600		2.150 2,000 150		800 800 1,600		2.470 2,000 470		1,100 2,200 1,100 4,400		2.150 2,000 150		750 1,500 750 3,000		2.000		[800]		
材質	見込	(本体)S	(枠)S				(本体)S	(枠)S				(本体)S	(枠)S				(本体)S	(枠)S				(本体)S	(枠)S			
仕上		化粧鋼板	36		210		化粧鋼板	36		230		化粧鋼板	36		230		化粧鋼板	36		230		化粧鋼板	36		100 210	
ガラス	ガラス	FL5					FG4					FG4					FL5					FL5				
取合	握玉・鍵	(沓摺) (額縁)SUS	(膳板) (水切)	CL		(沓摺)SUS, HL (額縁)	(膳板) (水切)	CL		(沓摺)SUS, HL (額縁)	(膳板) (水切)	CL		(沓摺)SUS, HL (額縁)	(膳板) (水切)	CL		(沓摺)SUS, HL (額縁)	(膳板) (水切)	CL		(沓摺)SUS, HL (額縁)	(膳板) (水切)	CL		
金物		付属金物一式				付属金物一式				付属金物一式				付属金物一式				付属金物一式				PH, DC, T				
備考																										

: 改修建具
 : 改修部分を示す
 : 撤去建具

符号	形式	性能	片開きドア	片開きドア	片開きドア	片開きドア	片開きドア	片開きドア	片開きドア
	場所	数量	9-2 LSD	10-1 LSD	10-2 LSD	11 LSD	12-2 LSD	13-1 LSD	
			3	3	3	2	撤去3 改修1	1	
図	図								
材質	見込	(本体)S	(枠)S	(本体)S	(枠)S	(本体)S	(枠)S	(本体)S	(枠)S
仕上		SOP	SOP	SOP	SOP	SOP	SOP	SOP	SOP
ガラス	ガラス			FG4		FG4		FG4	
取合	握玉・鍵	(沓摺)SUS, HL (額縁)	(膳板) (水切) CL	(沓摺)SUS, HL (額縁)	(膳板) (水切) CL	(沓摺)SUS, HL (額縁)	(膳板) (水切) CL	(沓摺)SUS, HL (額縁)	(膳板) (水切) CL
金物		PH, DC, T		PH, DC, T		PH, DC, T		PH, DC, T	
備考				湯沸室のみ欄間有り					
符号	形式	性能	片開きドア	親子開きドア	親子開きドア	親子開きドア	親子開きドア	親子開きドア	親子開きドア
	場所	数量	14-1 LSD	15 LSD	16 LSD	17-1 LSD	17-2 LSD	18 LSD	
			2	撤去2 改修2	1	撤去15 改修1	1	1	
図	図								
材質	見込	(本体)S	(枠)S	(本体)S	(枠)S	(本体)S	(枠)S	(本体)S	(枠)S
仕上		SOP	SOP	SOP	SOP	SOP	SOP	SOP	SOP
ガラス	ガラス	FG8		FL5		FG4		FL5	
取合	握玉・鍵	(沓摺)SUS (額縁)	(膳板) (水切) CL	(沓摺)SUS, HL (額縁)	(膳板) (水切) CL	(沓摺) (額縁)	(膳板) (水切) CL	(沓摺) (額縁)	(膳板) (水切) CL
金物		PH, DC, T		PH, DC, フランス落し, T		PH, DC, フランス落し, T		PH, DC, フランス落し, T	
備考									
符号	形式	性能	両開きドア	両開きドア	親子開きドア	親子開きドア	片開きドア	引き違いドア	
	場所	数量	19-1 LSD	20-1 LSD	20-2 LSD	21 LSD	22 LSD	23 LSD	
			2	1	1	1	1	1	
図	図								
材質	見込	(本体)S	(枠)S	(本体)S	(枠)S	(本体)S	(枠)S	(本体)S	(枠)S
仕上		SOP	SOP	SOP	SOP	SOP	SOP	SOP	SOP
ガラス	ガラス	FG4		FG4		FG4		FL5	
取合	握玉・鍵	(沓摺)SUS, HL (額縁)	(膳板) (水切) CL	(沓摺)SUS, HL (額縁)	(膳板) (水切) CL	(沓摺)SUS, HL (額縁)	(膳板) (水切) CL	(沓摺)SUS, HL (額縁)	(膳板) (水切) CL
金物		PH, DC, フランス落し, T		PH, DC, フランス落し, T		PH, DC, フランス落し, T		PH, DC, T	
備考									

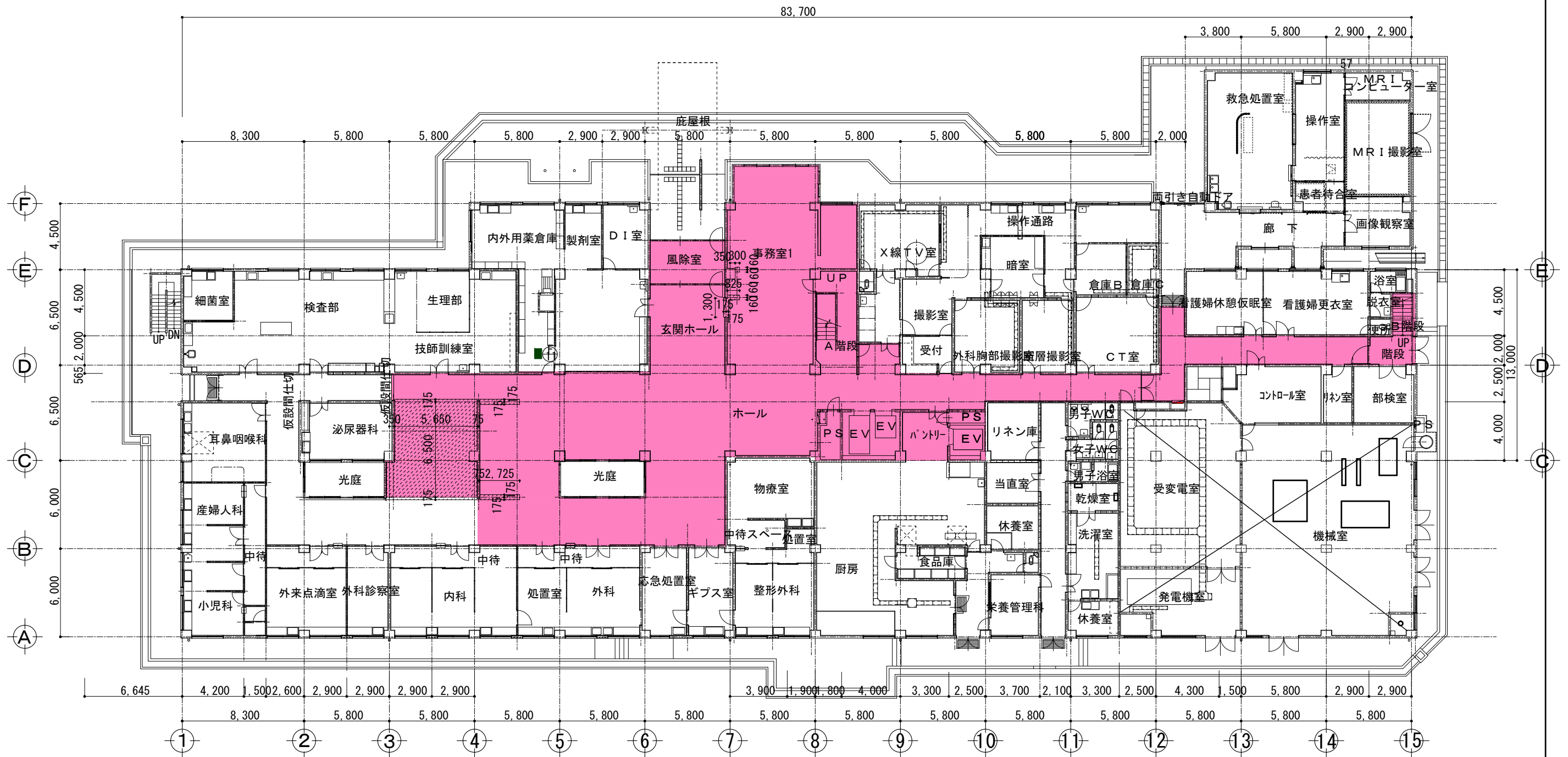
: 改修建具 : 改修部分を示す : 撤去建具

符号	形式	性能	①	片開きドア		②-2	片開きドア		⑤-1	片開きドア		⑥	片開きドア		⑦-3	片開きドア		⑦-4	片開きドア						
	場所	数量	WD		1	WD		1	WD		2	WD		2	WD		1	WD		1					
図		2,000			800	2,000			600	2,000			800	2,000			800	2,000			600	2,000			800
材質	見込	W				W				W				W				W				W			
仕上		SOP	40			SOP	40			SOP	40			SOP	40			SOP	40			SOP	40		
ガラス	ガラス																								
取合	握玉・鍵	(沓摺) SUS	(膳板)			(沓摺) SUS	(膳板)			(沓摺) SUS	(膳板)			(沓摺) SUS	(膳板)			(沓摺) SUS	(膳板)			(沓摺) SUS	(膳板)		
金物		PH, DC, T		CL		PH, DC, T		CL		PH, DC, T, 非常閉閉装置付錠				PH, DC, T				PH, DC, T				PH, DC, T			
備考																									
符号	形式	性能	⑧	片開きドア		⑨	片開きドア		⑩-1	片開きドア		⑬	親子開きドア		⑭-1	親子開きドア		⑭-2	親子開きドア						
	場所	数量	WD		1	WD		4	WD		2	WD		1	WD		3	WD		4					
図		2,470			800	2,470			800	2,470			800	2,000			1,200	2,470			1,200	2,470			1,200
材質	見込	W				W				W				W				W				W			
仕上		SOP	40			SOP	40			SOP	40			SOP	40			SOP	40			SOP	40		
ガラス	ガラス	FG4				FG4				FL5				FL5				FG4				FG4			
取合	握玉・鍵	(沓摺) SUS	(膳板)			(沓摺) SUS	(膳板)			(沓摺) SUS	(膳板)			(沓摺) SUS	(膳板)			(沓摺) SUS	(膳板)			(沓摺) SUS	(膳板)		
金物		PH, DC, T		CL		PH, DC, T		CL		PH, DC, T				PH, DC, フランス落し, T				PH, DC, フランス落し, T				PH, DC, フランス落し, T			
備考																									
符号	形式	性能	⑰	片開きドア		⑱	片引きドア		⑲	嵌め殺し窓		⑳-1	引き違いドア		㉑-2	両開きドア		㉑	両開きドア						
	場所	数量	WD		2	WD		1	WW		1	WD		2	WD		2	WD		1					
図		2,000			2,880	2,000			1,640	700			1,600	1,370			2,022	1,370			1,412	2,000			780
材質	見込	W				W				W				W				W				W			
仕上		SOP	40			SOP	40			SOP				SOP	33			SOP	40			SOP	40		
ガラス	ガラス	FL5				FL5				FL5															
取合	握玉・鍵	(沓摺)	(膳板)			(沓摺)	(膳板)			(沓摺)	(膳板)			(沓摺)	(膳板)			(沓摺)	(膳板)			(沓摺)	(膳板)		
金物		PH, DC, T		CL		PH, DC, T		CL																	
備考																									

: 改修建具 : 改修部分を示す : 撤去建具

符号	形式	性能	22-1 WD	片開きドア	16	22-2 WD	片開きドア	2	22-3 WD	片開きドア	3	22-4 WD	片開きドア	3	23 WD	片開きドア	1	24 WD	片引きドア		
	場所	数量																			
図																					
材質	見込	W				W				W				W				W			
仕上		SOP		40		SOP		40		SOP		40		SOP		40		クロス貼		40	
ガラス	ガラス																				
取合	握玉・鍵	(沓摺)	(膳板)	(沓摺)	(膳板)	(沓摺)	(膳板)	(沓摺)	(膳板)	(沓摺)	(膳板)	(沓摺)	(膳板)	(沓摺)	(膳板)	(沓摺)	(膳板)	(額縁)	(水切)	CL	
金物	備考	マグネットキャッチ																			
符号	形式	性能	27 WD	引き違いドア	1	28 WD	片開きドア	1	29 WD	引き違いドア	1	30 WD	片開きドア	1	7 P	親子開き戸付ハ-ーション	1	8 P	片開き戸付ハ-ーション	2	
	場所	数量																			
図																					
材質	見込	W				W		W		W		W		(本体)S				(本体)S			
仕上		SOP		40		SOP		40		SOP		40		焼付塗装		70		焼付塗装		70	
ガラス	ガラス	FL5																			
取合	握玉・鍵	(沓摺)	(膳板)	(沓摺)	(膳板)	(沓摺)	(膳板)	(沓摺)	(膳板)	(沓摺)	(膳板)	(沓摺)	(膳板)	(沓摺)	(膳板)	(額縁)	(水切)	CL	(額縁)	(水切)	CL
金物	備考	PH, DC, フランス落し, T																			
符号	形式	性能	9 P	ハ-ーション	2	5 7	ア-ーションカーテン	1	6 7	ア-ーションカーテン	1	7 7	ア-ーションカーテン	1	8 7	ア-ーションカーテン	1	9 7	ア-ーションカーテン	1	
	場所	数量																			
図																					
材質	見込	(本体)S				ビ-ルクロス				ビ-ルクロス				ビ-ルクロス				ビ-ルクロス			
仕上		焼付塗装		70		120		120		120		120		120		120		120		120	
ガラス	ガラス	FL5																			
取合	握玉・鍵	(沓摺)	(膳板)	(沓摺)	(膳板)	(沓摺)	(膳板)	(沓摺)	(膳板)	(沓摺)	(膳板)	(沓摺)	(膳板)	(沓摺)	(膳板)	(額縁)	(水切)		(額縁)	(水切)	
金物	備考																				

: 改修建具 : 改修部分を示す : 撤去建具

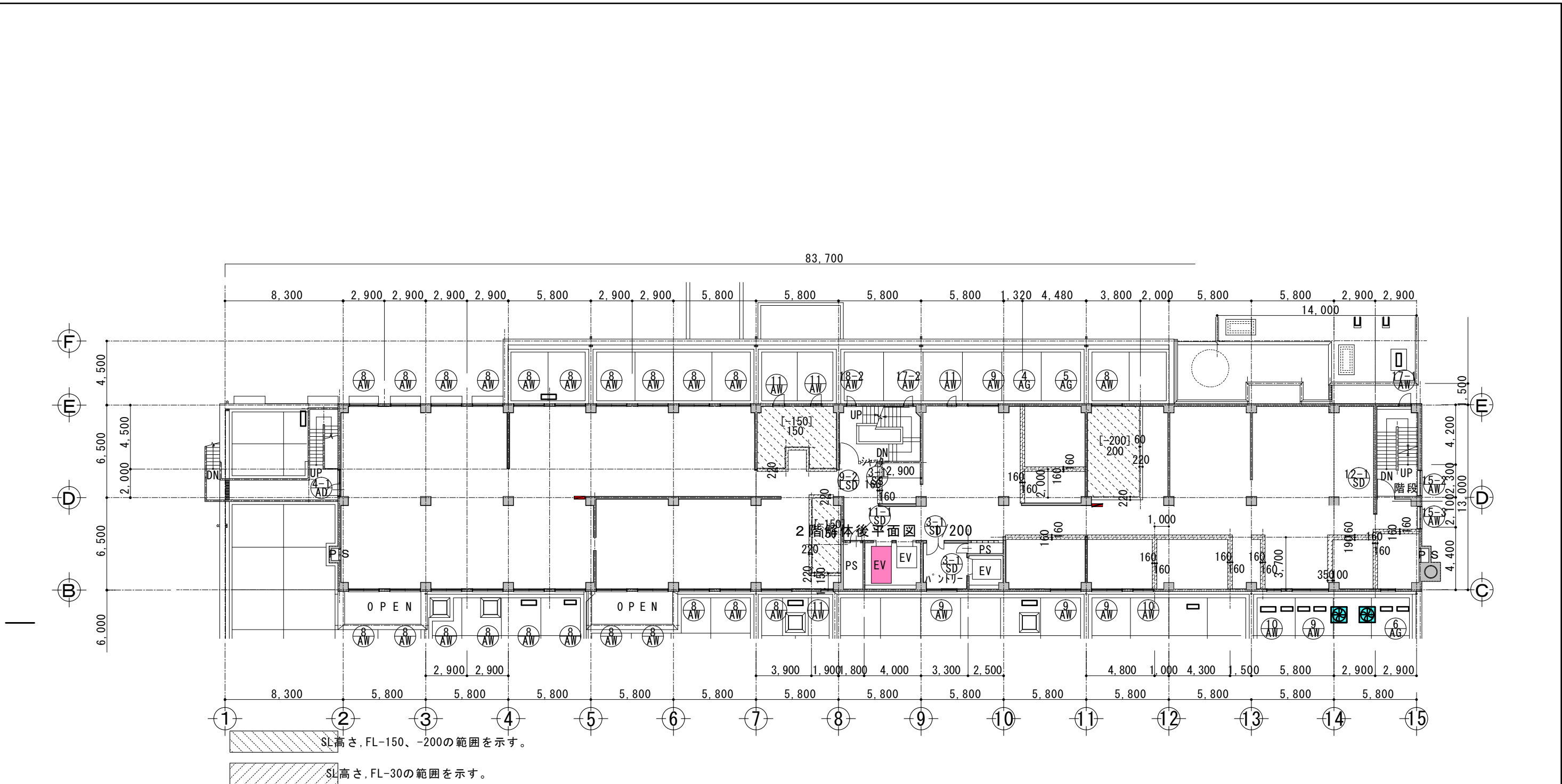


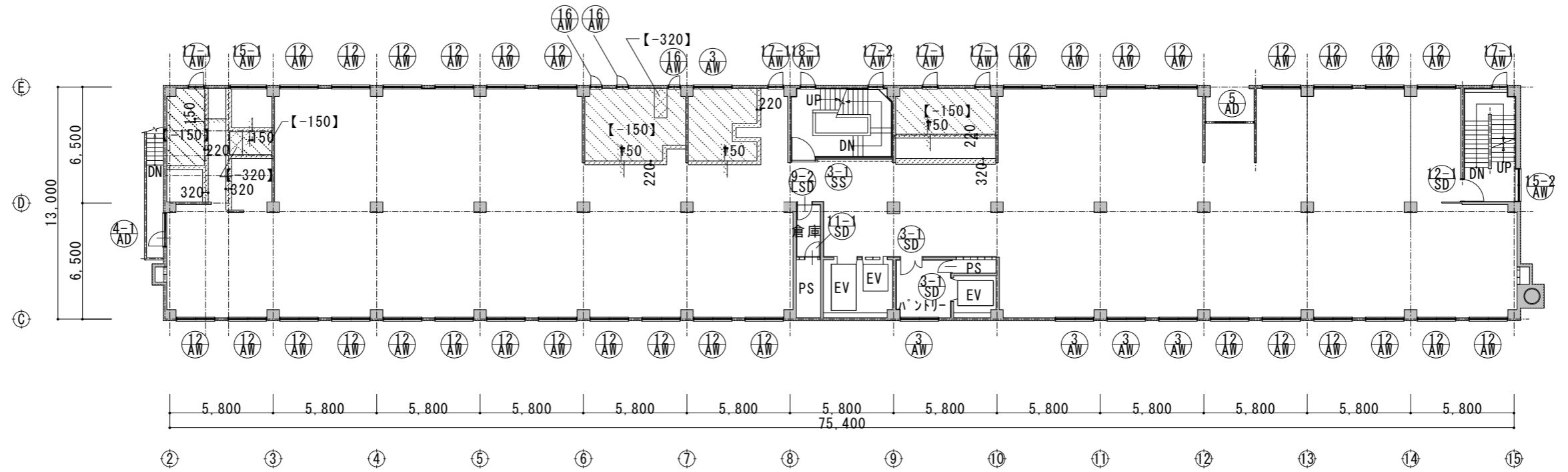
1階解体後平面図 1/150

施設使用範囲を示す。

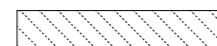
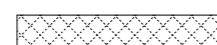

SL高さ, FL-30の範囲を示す。

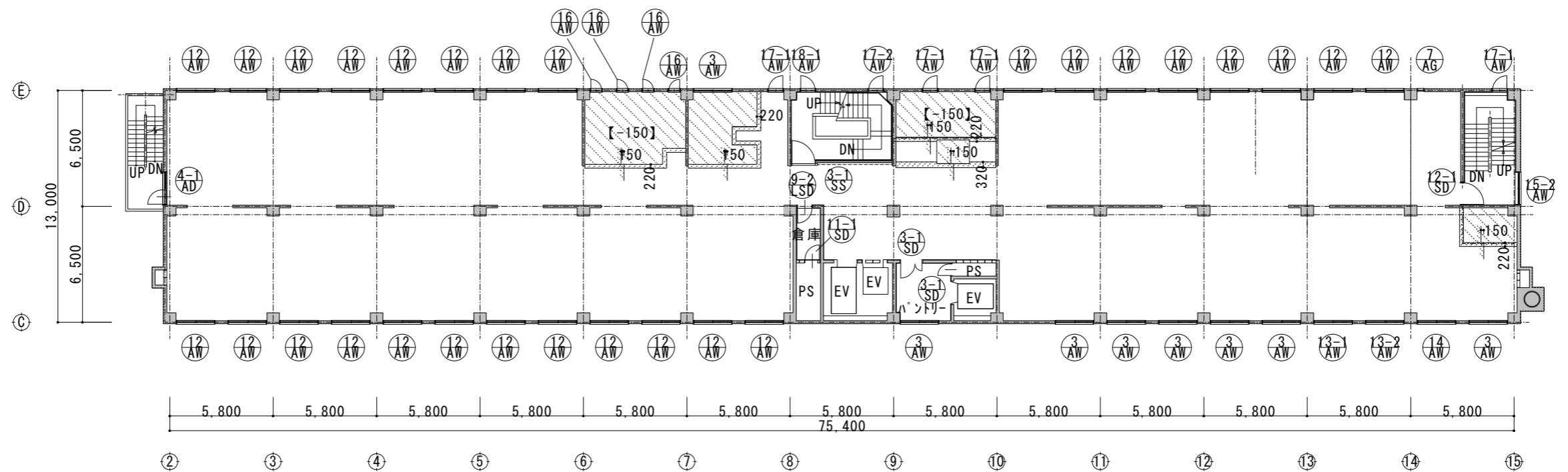
徳島県病院局経営改革課	●工事名 R2病経 旧徳島県立海部病院 幸・中村 内部解体工事 ●図面名 1階解体後平面図	●図面番号 A-42 ●縮尺 71%縮尺(A3) 1/150	株式会社 宮建築設計 MIYA 会社 管理建築士 1級90947号 宮本 博 1級建築士事務所 徳島県知事登録第61057号 徳島市福島一丁目5番6号 TEL.(088)625-5505(代)
-------------	--	-----------------------------------	--



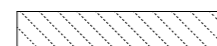
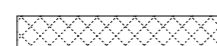


4階解体後平面図 1/150

-  SL高さ, FL-150の範囲を示す。
-  SL高さ, FL-320の範囲を示す。
-  SL高さ, FL-30の範囲を示す。



3階解体後平面図 1/150

-  SL高さ, FL-150の範囲を示す。
-  SL高さ, FL-320の範囲を示す。